

ワークショップにおいでよ!

ばしょ とくべつてんかいじょう
特別展会場・ワークショップスペース

ひょうが じだい マップ

7 月 30(土) 31(日) **8** 月 13(土) 14(日)

おおむかしは、恐竜、マンモス、大きな大きなワニが生きていた!
展示室をまわって、今はいない生きもののであろう。
あなたの発見をかきこんで「ひょうがじだい」マップをつくるよ。

じかん 11:00~12:00/1:30~3:00 ※1回約30分

たいしやう だれでも参加できます
※小学生未満は保護者同伴

さんかひ むりよう

うけつけ じかんない
時間内いつでもどうぞ



しましま ぐるぐる ちそう ねんりん 地層 年輪

8 月 6(土) 27(土) 7(日) 28(日) **ハカセがくるよ**

しましま、ぐるぐる、なみなみ…。
ハカセといっしょに地層や年輪をしらべてみるよ。
地層や年輪が、むかしむかしのことを教えてくれるんだ。
どんなことが発見できるのかな?ハカセにきいてみよう。

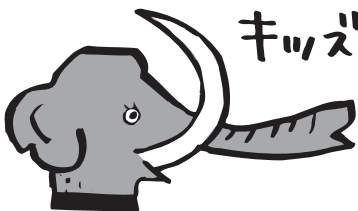
じかん 11:00/1:30/3:00 ※1回約60分

たいしやう しょうがくせいじやう
小学生以上 ※定員に余裕のある場合は未就学児童も参加可能

にんざう かくかい めい
各回15名

さんかひ 100円

うけつけ かくかい ふんまえ
各回15分前より受付開始



キッズパネル

こどものための
てんじしょうかいパネル。

てんじしつにあるよ。
チェックしてね!



Ice Age : Climatic History and Fossil Records in Japan



おおさかいりつ しぜんしはくぶつかん

Ice Age: Climatic History and Fossil Records in Japan
第47回特別展

氷河時代

—化石でたどる日本の気候変動—

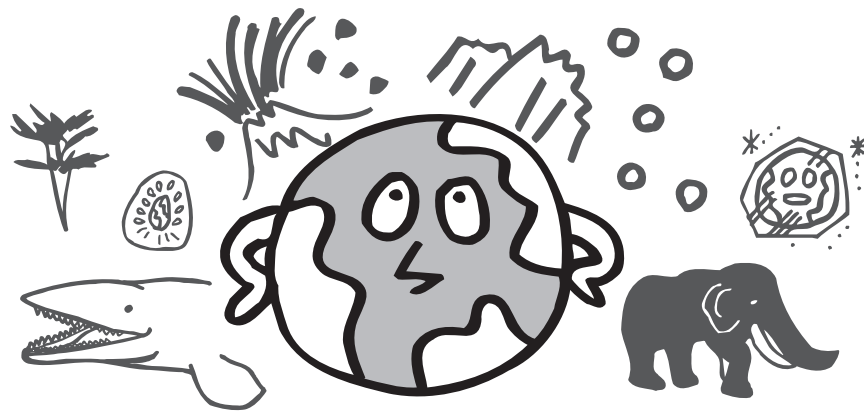
2016年7月16日(土)~10月16日(日)



2016.
なつ

てんじマップ

あついととき、さむいととき。
おおむかしは、どんなようすだったのかな?
マップをもって、てんじをたのしんでね。



大阪市立自然史博物館
Osaka Museum of Natural History

