

大阪市立
自然史はくぶつかん
小学生ワークシート

クジラのホネクイズ

学校 _____ 年 _____ 組 _____

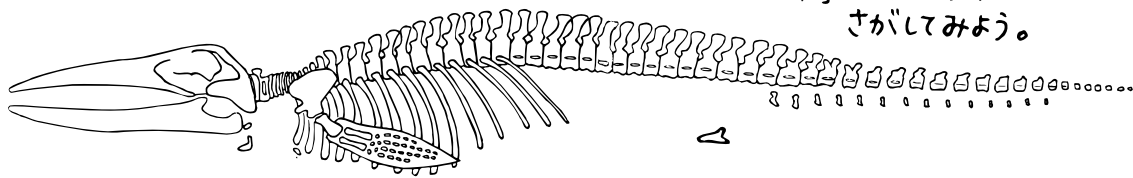
なまえ _____



本館・第3てんじ室

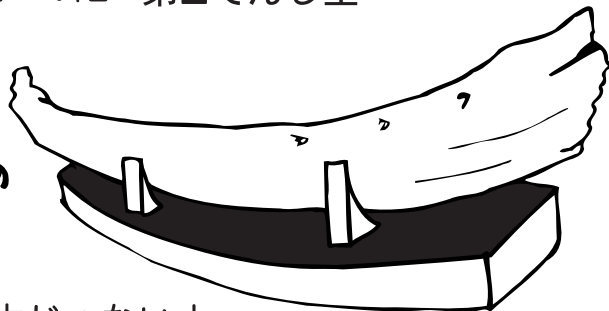
1ばんでさがしたのと
同じ形のホネも
さがしてみよう。

はくぶつかんで
クジラのホネたんけんしよう。



本館・1階 第2てんじ室

こん+の
さがし



1 これは木じゃないよ。
大阪で見つかったクジラのホネなんだ。
どこの部分だと思う？



2 2かいのてんじょうからは大きなホネが
ぶらさがっているよ。だれのホネかな？

- ア・セミクジラ
- イ・ナガスクジラ
- ウ・マッコウクジラ



3 やく何メートル
あるのかな？

- ア・10メートル イ・17メートル ウ・25メートル

先生の 一口 知識

ワークシートの答えや展示を
楽しむための話ネタです。
これを話せば、子どもたちも
ビックリ!?

クイズのこたえ

1 下あごの骨

この骨は鶴見区で配水場を作る工事中に、6000年前の海に堆積した地層から発見されました。大阪では地下鉄、ビルなどの工事現場から海の生き物の化石が見つかることがよくあります。大昔、梅田駅周辺も海の下にあったんですね。



こどもみてもよう

この穴は血管や神経が通っていたところですよ。
大きいですね！生きていたときの体長は20メートルくらいあったのではないかとわれています。

※あくまで目安です。

ワークシートの つかい方	必要なシートをマップにはさんでください。	対象学年	高学年
		事前学習	いりません
		展示室での記入	いる

※混雑時は館内でのワークシートのご利用をご遠慮いただく場合があります。利用可能な時期につきましては事前に係員にお問い合わせ下さい。

2 イ・ナガスクジラ

これは北海道厚岸の沖で捕鯨船に捕まえられたクジラの骨です。昔は世界の海でさかんに捕鯨が行われていました。日本ではクジラの肉を食用にするだけでなく骨や皮までほとんど捨てることなく利用してきました。今は国際的な取り決めで、ナガスクジラを捕ることはできません。

3 イ・17メートル

このナガスクジラは若いメスで体長17.3メートルです。最大のシロナガスクジラは体長30メートル、体重150トン(人間の大人の2500人分の重さ)にもなります。クジラのように巨大な動物は水の浮力の助けがないと自分の体重を支えきれないため海に住んでいるのです。

※この「ワークシート」は文部科学省委託事業「科学系博物館教育機能活用事業」の一環として制作されました。 制作/大阪自然史センター 監修/大阪市立自然史博物館