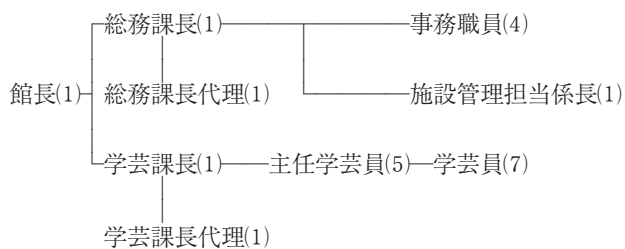


I. 沿革

- 昭和24年11月8日－自然科学博物館開設準備委員会設置
- 昭和25年4月1日－自然科学博物館費予算に計上
- 昭和25年11月10日－市立美術館2階廊下にて展示開設
- 昭和27年4月17日－博物館相当施設に指定
- 昭和27年6月2日－大阪市立自然科学博物館条例および規則制定
- 昭和27年7月10日－博物館法第10条により登録（第2号）
- 昭和27年10月1日－筒井嘉隆 館長に就任（39. 7. 4 退任）
- 昭和32年6月7日－市立美術館より西区靱2丁目（元靱小学校校舎改造）に移転
- 昭和33年1月13日－開館
- 昭和34年 ー新館建設について本市社会教育審議会の意見具申
- 昭和39年 ー日本育英会の第一種奨学金の返還を免除される職を置く研究所に指定（文部省）
- 昭和39年8月1日－筒井嘉隆 館長に就任（非常勤嘱託－40. 7. 31退任）
- 昭和40年8月1日－千地万造 館長に就任（58. 6. 1 退任）
- 昭和42年 ー大阪市総合計画局“30年後の大阪の将来計画”により長居公園内に新館敷地確定
- 昭和44年8月 ー新館建設のための基本構想審議委員会組織
- 昭和45年4月 ー自然史博物館建設委員会組織
- 昭和47年1月21日－自然史博物館建設工事着工
- 昭和48年3月31日－自然史博物館建設工事竣工
- 昭和48年4月1日－旧館閉館
- 昭和48年7月 ー新館へ移転開始並びにディスプレイ契約締結（竣工49年3月）
- 昭和49年4月1日－大阪市立自然史博物館条例公布
- 昭和49年4月26日－自然史博物館開館式挙行
- 昭和49年4月27日－開館
- 昭和51年8月19日－文部省科学研究費補助金取扱規定第2条第4号に規定する学術研究機関として指定
- 昭和58年7月1日－千地万造 館長に就任（非常勤嘱託－61. 3. 31退任）
- 昭和59年6月 ー常設展更新基本計画案策定
- 昭和60年3月 ー常設展更新計画書策定
- 昭和61年3月31日－常設展更新業務完成
- 昭和61年4月1日－新装開館
- 昭和61年4月1日－小川房人 館長に就任（兼務－2. 3. 31定年退職）
- 昭和61年4月1日－千地万造 顧問に就任（非常勤嘱託－2. 3. 31退任）
- 平成2年4月1日－小川房人 館長に就任（非常勤嘱託－3. 3. 31退任）
- 平成2年度 ー文化施設整備構想調査
- 平成3年4月1日－小川房人 顧問に就任（非常勤嘱託－5. 3. 31退任）
柴田保彦 館長兼学芸課長に就任（4. 3. 31定年退職）
- 平成3・4年度 ー自然史博物館整備構想調査事業
21世紀に向けての館のあり方・問題点の改善策の調査
- 平成4年4月1日－柴田保彦 館長に就任（非常勤嘱託－7. 3. 31定年退職）
- 平成7年4月1日－宮武頼夫 館長に就任（9. 3. 31 定年退職）
- 平成7年度 ー自然史博物館・長居植物園付帯施設整備構想委員会設置
- 平成8年度 ー展示更新基本計画及び(仮称)花と緑と自然の情報センター設計検討
- 平成9年4月1日－宮武頼夫 館長に就任（嘱託－10. 3. 31退任）
- 平成9年度 ー展示更新実施設計及び増築にかかわる基本・実施設計
- 平成10年4月1日－那須孝悌 館長に就任（13. 3. 31 定年退職）
- 平成10年12月 ー花と緑と自然の情報センター建築工事着工
- 平成13年3月 ー花と緑と自然の情報センター竣工
- 平成13年4月1日－那須孝悌 館長に就任（非常勤嘱託）
- 平成13年4月27日－花と緑と自然の情報センター開館式挙行
花と緑と自然の情報センター開館
- 平成17年4月1日－山西良平 館長に就任（27. 3. 31 退任）
- 平成18年3月1日－本館エントランス及びポーチリニューアルオープン
- 平成18年4月1日－(財)大阪市文化財協会が指定管理者となる
- 平成19年3月24日－第5展示室一部リニューアルオープン
- 平成20年4月26日－第5展示室全面リニューアルオープン
- 平成22年4月1日－財団統合により(財)大阪市博物館協会が指定管理者となる
- 平成24年3月 ー本館・大阪の自然誌コーナー・ネイチャーホールの展示照明等LED化

Ⅱ. 組織

■職員数（平成26年4月1日現在） 計22名



■職員名簿（平成26年4月1日現在） 計22名

職名	氏名	職種	氏名
館長	山西 良平	学芸課長	川端 清司
総務課長	小川 悦生	学芸課長代理	金沢 至
総務課長代理	唐井 邦雄	主任学芸員	波戸岡 清峰
施設管理担当係長	宮井 静夫	〃	塚腰 実
事務職員	木野 美奈	〃	初宿 成彦
〃	松岡 由布	〃	佐久間 大輔
〃	長縄 朋子	〃	和田 岳
〃	大江 彩佳	学芸員(四紀)	石井 陽子
		学芸員(四紀)	中条 武司
		学芸員(昆虫)	松本 吏樹郎
		学芸員(動物)	石田 惣
		学芸員(植物)	長谷川 匡弘
		学芸員(植物)	横川 昌史
		学芸員(地史)	林 昭次

■人事異動

平成26年4月1日 大江 彩佳 事務職員新規採用
 6月30日 長縄 朋子 退職
 8月1日 高橋 郁子 事務職員に大阪市立美術館より転入
 平成27年3月31日 山西 良平 退職
 小川 悦生 退職
 唐井 邦雄 退職
 宮井 静夫 退職

Ⅲ. 庶務日誌

■平成26年度 博物館関係者来訪

- 26. 6. 7 モンゴル古生物センター
特別展 展示標本撤収のため
- 26. 6. 10 チューリヒ大学附属博物館
展示視察
- 26. 6. 13 鹿児島県立博物館
常設展・友の会の活動ヒアリング
- 26. 7. 24 都市創造性学会（AUC）海外参加者

- 博物館活動のヒアリングと見学
- 26. 8. 8 国立科学博物館
教員のための博物館の日視察
- 26. 8. 27 岡崎市議会
博物館活動等の視察
- 26. 10. 13 東京都立美術館
ホネホネサミット視察・資料見学
- 26. 11. 12 鳥取県立博物館
博物館活動、収蔵庫等の調査・見学
- 26. 12. 7 関西大学博物館
運営及び展示資料の見学等
- 27. 1. 20 武漢市
博物館活動視察
- 27. 3. 4 宮崎県総合博物館
展示視察及びヒアリング
- 27. 3. 10 山口県立山口博物館
展示・調査研究・教育普及・資料整理など調査
- 27. 3. 15～ 3. 22 マドリード自治大学
特別展 展示標本設営のため
- 27. 3. 15～ 3. 22 福井県立恐竜博物館
特別展 展示標本設営のため
- 27. 3. 15～ 3. 22 スペイン国立通信教育大学
特別展 展示標本設営のため
- 27. 3. 15～ 3. 22 カステイェリャ＝ラ・マンチャ
州立科学博物館
特別展 展示標本設営のため

■館長受嘱委員

国土交通省 近畿地方整備局 淀川河川事務所 淀川環境委員会 委員
 平成20年4月1日～平成27年3月31日
 地球環境関西フォーラム 地球環境100人委員会 委員
 平成26年6月15日～平成28年度理事会開催日
 地球環境関西フォーラム 企画委員会 委員
 平成26年6月15日～平成28年度理事会開催日
 西宮市貝類館 顧問
 平成26年10月1日～平成27年3月31日（年度毎更新）
 大阪大学総合学術博物館 外部評価委員会 委員
 平成26年8月1日～平成28年3月31日
 公益財団法人日本博物館協会 博物館登録制度の在り方に関する調査研究委員会 主査
 平成26年8月20日～平成27年3月
 滋賀県立琵琶湖博物館 滋賀県立琵琶湖博物館協議会 委員
 平成26年9月1日～平成28年8月31日
 財団法人 大阪科学技術センター 評議員
 平成21年4月1日～平成28年6月

Ⅳ 決 算

■平成24年度～平成26年度

(単位 千円)

区分	事 項		平成24年度	平成25年度	平成26年度	
収 入	入 館 料 ほ か		32,245	28,757	26,163	
		常 設 展 観 覧 料	15,849	14,597	13,767	
		特 別 展 観 覧 料	16,041	13,653	11,852	
		施 設 使 用 料	355	507	544	
	雑 収		3,829	3,326	2,667	
		図 録 販 売 収 入 等	1,730	1,411	1,096	
		そ の 他	2,099	1,915	1,571	
	合 計		36,074	32,083	28,830	
	支 出	展 覧 事 業		21,599	22,289	22,302
			常 設 展 覧 事 業	2,395	2,360	2,912
特 別 展 覧 事 業			19,204	19,929	19,390	
調 査 研 究 事 業		8,236	6,716	6,198		
資 料 収 集 保 管 事 業		2,504	2,876	1,890		
普 及 教 育 事 業		4,848	4,649	4,475		
充 実 活 性 化 事 業		2,140	1,144	930		
施 設 管 理 費		109,511	114,204	118,997		
一 般 維 持 管 理 費 等		190,543	184,484	195,402		
合 計		339,381	336,362	350,194		

V. 入館者数 (平成26年度)

■本館常設展入館者数

区分 月	有 料					無 料								計	開館 日数
	個 人		団 体		有料計	団 体					個 人		無料計		
	大人	高校生 大学生	大人	高校生 大学生		幼・保 育園等	小学生	中学生	特別支援 学校等	団体 引率者	中学生 以 下	優待・招 待・その他			
(26) 4	14,570	600	270	148	15,588	356	4,965	15	0	354	7,126	4,688	17,504	33,092	28
5	19,258	712	161	78	20,209	1,464	9,320	763	73	930	8,051	7,148	27,749	47,958	27
6	4,335	163	201	2	4,701	394	805	116	202	258	2,076	1,226	5,077	9,778	25
7	3,108	317	149	3	3,577	566	196	42	0	83	2,838	1,568	5,293	8,870	27
8	5,557	1,130	113	58	6,858	81	7	75	13	26	5,308	2,100	7,610	14,468	26
9	4,837	238	130	11	5,216	185	844	127	11	93	2,572	1,530	5,362	10,578	25
10	2,674	222	141	80	3,117	1,440	9,444	360	202	990	1,695	1,506	15,637	18,754	26
11	2,615	132	80	108	2,935	1,059	1,390	1,004	28	265	1,964	20,782	26,492	29,427	26
12	2,386	127	36	31	2,580	444	43	148	25	83	1,097	685	2,525	5,105	23
(27) 1	1,892	161	74	34	2,161	167	80	233	20	100	1,345	931	2,876	5,037	23
2	1,300	69	82	2	1,453	265	141	426	8	75	952	532	2,399	3,852	12
3	10,477	506	1,069	0	12,052	636	80	266	6	129	5,214	2,224	8,555	20,607	28
計	73,009	4,377	2,506	555	80,447	7,057	27,315	3,575	588	3,386	40,238	44,920	127,079	207,526	296

■無料団体観覧内訳 (平成26年度)

区 分	市 内		市 外		計	
	件 数	人 数	件 数	人 数	件 数	人 数
幼 稚 園 ・ 保 育 所	92	4,148	66	2,909	158	7,057
小 学 校	138	11,225	191	16,090	329	27,315
中 学 校	38	1,798	50	1,777	88	3,575
特 別 支 援 学 校 ・ 他	8	168	13	288	21	456
福 祉 施 設	9	74	7	58	16	132
団 体 引 率 者		1,562		1,824		3,386
計	285	18,975	327	22,946	612	41,921

庶務

■特別展入館者数（平成17年度～平成26年度）

区分 年度	個人				団体			合計	開催期間	日数	タイトル
	大人	高校生 大学生	優待・ 他無料	中学生 以下無料	大人	高校生 大学生	中学生以下 他無料				
17	959	87	3,361	9,038	0	0	0	13,445	7.16～9.4	44	ナチュラリスト展
	103,419	5,203	81,640	28,497	280	51	24,834	243,924	10.8～11.27	45	恐竜博
18	2,544	336	2,597	3,971	15	0	227	9,690	7.29～9.18	45	大和川展
19	8,591	506	4,040	10,532	55	0	392	24,116	7.7～9.2	51	世界一のセミ展
	31,244	1,518	18,131	31,815	679	81	18,409	101,877	9.15～11.25	62	世界最大の翼竜展
	8,483	267	4,661	11,659	0	0	269	25,339	3.15～3.31	14	ようこそ恐竜ラボへ！
20	28,882	1,000	18,491	39,120	153	0	18,387	106,033	4.1～6.29	79	ようこそ恐竜ラボへ！
	30,389	6,218	18,560	18,708	2	59	564	74,500	7.19～9.21	56	ダーウィン展
	1,887	357	4,103	1,414	19	152	2,226	10,158	10.25～12.7	38	地震展
21	4,069	221	4,532	3,360	217	0	9,298	21,697	4.18～5.31	38	世界のチョウと甲虫展
	1,584	120	17,567	14,801	12	99	292	34,475	7.4～8.30	50	ホネホネたんけん隊
	4,920	529	3,938	2,153	143	0	4,921	16,604	9.19～11.3	39	きのこのヒミツ展
	12,413	697	4,907	14,608	7	0	32	32,664	3.20～3.31	10	大恐竜展
22	48,600	2,904	20,381	49,034	205	124	20,836	142,084	4.1～5.30	52	大恐竜展
	1,405	1,262	3,535	2,724	92	0	1,264	10,282	7.24～10.8	58	みんなでつくる淀川大図鑑展
23	11,864	2,237	5,140	10,625	56	42	195	30,159	7.2～8.28	50	来て！見て！感激！大化石展
	22,864	1,700	15,048	25,108	14	102	16,035	80,871	9.10～11.27	67	OCEAN！海はモンスターでいっぱい
	14,179	527	7,745	17,057	1	31	719	40,259	3.10～3.31	19	新説・恐竜の成長
24	39,844	1,215	13,101	38,459	110	102	19,093	111,924	4.1～6.3	56	新説・恐竜の成長
	7,353	1,489	6,005	6,885	23	32	5,300	27,087	7.28～10.14	68	のぞいてみよう ハチの世界
	25,519	1,330	8,524	22,317	48	114	3,256	61,108	11.23～3.31	104	モンゴル恐竜化石展
25	24,439	1,197	9,401	21,561	217	69	13,705	70,589	4.1～6.2	55	モンゴル恐竜化石展
	5,075	1,366	5,616	5,216	26	46	3,315	20,660	7.20～10.14	75	いきものいっぱい 大阪湾
	8,054	261	2,583	9,391	4	12	276	20,581	3.21～3.31	11	恐竜戦国時代の覇者！トリケラトプス
26	28,452	863	12,521	31,113	7	78	16,846	89,880	4.1～5.25	50	恐竜戦国時代の覇者！トリケラトプス
	3,330	509	3,919	3,528	27	48	1,914	13,275	7.19～10.13	73	ネコと見つける都市の自然
	6,783	255	2,199	7,457	4	19	248	16,965	3.21～3.31	11	スペイン 奇跡の恐竜たち

VI. 貸室の利用状況

■講堂 平成26年度 15件

年月日	団体名	使用目的	人数
H26. 6. 18	NPO法人シニア自然大学校	自然不思議発見 授業	55
H26. 8. 22	NPO法人シニア自然大学校	自然と文化をテーマにした講演と会議	110
H26. 9. 19	NPO法人シニア自然大学校	自然と文化をテーマにした講演と会議	110
H26. 9. 21	一般財団法人大阪スポーツみどり財団	万葉のみち 記念講演会	300
H26. 9. 23	いであ株式会社	第7回大阪湾生き物一斉調査結果発表会	100
H26. 9. 30	NPO法人シニア自然大学校	シニア自然大学緑組 「果実の見方」講座	50
H26. 10. 25	一般社団法人フラワーズサイエティー	秋の園芸in関西 The10th 園芸に関する講演会	200
H26. 11. 24	クリエタルエレン	池間哲郎氏講演会	260
H26. 11. 29	特定非営利活動法人バードリサーチ	バードリサーチ研究会（野鳥についての研究発表会）	100
H26. 12. 3	NPO法人シニア自然大学校	自然不思議発見 授業	55
H26. 12. 19	NPO法人高齢者大学校	自然と文化をテーマにした講演と会議	110
H27. 1. 16	NPO法人シニア自然大学校	自然と文化をテーマにした講演と会議	110
H27. 1. 24	一般社団法人フラワーズサイエティー	ブルーミング・フォーラム2015	200
H27. 3. 1	一般社団法人環境事業協会	関西自然保護機構2015年度大会	150
H27. 3. 20	NPO法人シニア自然大学校	自然と文化をテーマにした講演と会議	110

■特別展示室（ネイチャーホール） 平成26年度 2件

年月日	団体名	使用目的	人数
H26. 11. 28～30	(社)日本書道技術師認定協会	第2回日本書道展	800
H27. 1. 23	万葉押し花倶楽部	押し花作品展示会	-

Ⅶ. 施 設

自然史博物館本館

■所在地 大阪市東住吉区长居公園1番23号

■敷地面積 6,743.68㎡

■建築面積 4,392.67㎡

■延床面積 7,066.01㎡

■構造 鉄筋コンクリート造、一部屋根鉄骨造
地下1階、地上3階

■主要各室面積・天井の高さ

(展示用施設)	計	2,427.48㎡	(天井の高さ)
ナウマンホール	550.35㎡	11.00m	
第1展示室	360.55㎡	3.30m	
第2展示室	486.64㎡	7.20m	
第3展示室	403.10㎡	4.70m	
第5展示室	360.55㎡	4.20m	
2階ギャラリー	266.29㎡	6.80m	
(研究用施設)	計	1,802.82㎡	
館長研究室・暗室	各18.27㎡	2.70m	
動物・昆虫・植物・地史研究室	各47.56㎡	2.40m	
第四紀・外来研究室	各36.54㎡	2.40m	
生物実験室	49.20㎡	2.40m	
化学分析室・サーバー室	各18.27㎡	2.40m	
電子顕微鏡室	37.43㎡	2.70m	
動物標本制作室	37.71㎡	2.40m	
昆虫・植物標本制作室	各36.54㎡	2.40m	
化石処理室	47.56㎡	2.40m	
石工室	22.21㎡	2.70m	
展示品製作室	28.05㎡	2.70m	
旧第1収蔵庫	207.09㎡	3.00m	
旧第2収蔵庫	310.08㎡	3.00m	
旧第3収蔵庫	207.09㎡	3.00m	
旧第4収蔵庫	310.08㎡	3.00m	
書庫	100.30㎡	7.40m	
編集記録室	36.54㎡	2.40m	
(普及教育用施設)	計	604.27㎡	
講堂(映写室・控室含む)	319.09㎡	2.60m (平均)	
ミュージアムサービスセンター	93.30㎡	2.70m	
集会室	95.12㎡	2.70m	
旧実習室	96.76㎡	2.70m	
(管理用施設)	計	907.49㎡	
館長室	36.54㎡	2.70m	
1階部屋	18.27㎡	2.70m	
事務室	83.34㎡	2.70m	
応接室	29.54㎡	2.70m	

休憩室	16.85㎡	2.55m
警備員室	17.64㎡	2.70m
会議室	47.56㎡	2.70m
機械室	472.35㎡	5.85m
電気室	89.92㎡	5.85m
旧自家発電気室	49.16㎡	5.85m
旧中央監視盤室	28.05㎡	2.40m
(共通部分)	計	1,323.95㎡
1階廊下	118.27㎡	2.70m
2階廊下	102.29㎡	2.40m
ロッカールーム	60.59㎡	2.85m
エレベーターホール(荷物用)	123.16㎡	
ファンルーム(南・北側)	各16.80㎡	
荷捌室	161.69㎡	2.70m
玄関ホール	125.10㎡	3.25m
ナウマンホールエレベータ	7.00㎡	
倉庫	106.56㎡	
1階ホール便所	76.26㎡	
2階ホール便所	37.56㎡	
管理棟便所	43.47㎡	
ダクトスペース	102.70㎡	
階段	179.30㎡	
その他	46.40㎡	
総計	7,066.01㎡	

■階数別面積

地階……………	855.07㎡	3階……………	550.95㎡
1階……………	3,178.35㎡	屋階……………	76.93㎡
2階……………	2,404.71㎡		

■各室定員

講堂……………	266人	集会室……………	48人
会議室……………	22人	旧実習室……………	31人
展示室(1階)	415人	展示室(2階)	400人
地階……………	3人		

■工 期 昭和47年1月21日～昭和48年3月31日

■総事業費	10億1,000万円
(建設工事費)	7億9,500万円
・本体工事(株竹中工務店)	4億9,200万円
・付帯工事	3億 300万円
(設計監督委託料)	2,700万円
(その他)	3,800万円
事務費、移転費、公園樹木移設工事費 ネットフェンス設置工事費等	
(内部設備費)	1億5,000万円
・第1展示室ディスプレイ(株日展)	2,200万円
・第2展示室ディスプレイ(株乃村工芸社)	2,500万円

庶 務

・第3展示室ディスプレイ (株丹青社)	2,100万円
・オリエンテーションホールディスプレイ (株電電広告)	600万円
・展示品購入費	3,200万円
・庁用器具、調査、研究用機器、 資料保管用物品等	4,400万円
■国庫補助金・起債	
・国庫補助金	3,000万円 (47. 10. 13付交付決定)
・起債	3億8,762万円 (47. 8. 25付交付決定)

花と緑と自然の情報センター

■所在地 大阪市東住吉区長居公園1番23号

■敷地面積 1,203.81㎡

■建築面積 1,203.81㎡

■延床面積 5,000.00㎡

■構造 鉄骨鉄筋コンクリート造
地下1階、地上2階塔屋付建物

■主要各室面積・天井の高さ

(展示用施設)	計	1,403.76㎡	(天井の 高さ)
大阪の自然誌		638.82㎡	4.20m
ネイチャーホール		764.95㎡	7.00m
(研究用施設)	計	1,971.50㎡	
準備室兼置場 (1)		47.99㎡	4.00m
準備室兼置場 (2)		68.34㎡	4.00m
冷蔵庫室		21.99㎡	5.00m
資料前処理室		20.14㎡	4.00m
一般収蔵庫		748.34㎡	5.00m
特別収蔵庫		688.22㎡	5.00m
液浸収蔵庫		323.48㎡	5.00m
前室 (1)		36.80㎡	4.00m
前室 (2)		16.20㎡	4.00m
(普及教育用施設)	計	256.08㎡	
自然の情報センター		111.11㎡	5.00m
ミュージアムサービス		39.22㎡	5.00m
実習室		105.75㎡	3.00m
(管理用施設)	計	937.36㎡	
総合監視センター		32.78㎡	5.60m
空調機械室		116.93㎡	6.50m
機械室		722.99㎡	5.60m
E V機械室		49.08㎡	5.60m
技術スタッフ室		15.58㎡	3.00m
(共通部分)	計	431.30㎡	
地下1階廊下		28.74㎡	3.00m

1階廊下	48.30㎡	3.00m
1階渡り廊下	15.21㎡	3.00m
2階渡り廊下	15.21㎡	3.00m
プロムナード	28.00㎡	5.00m
2階便所	57.02㎡	2.50m
E V室	47.52㎡	2.90m
トラックヤード	88.13㎡	
階 段	103.18㎡	
総計	5,000.00㎡	

■階数別面積

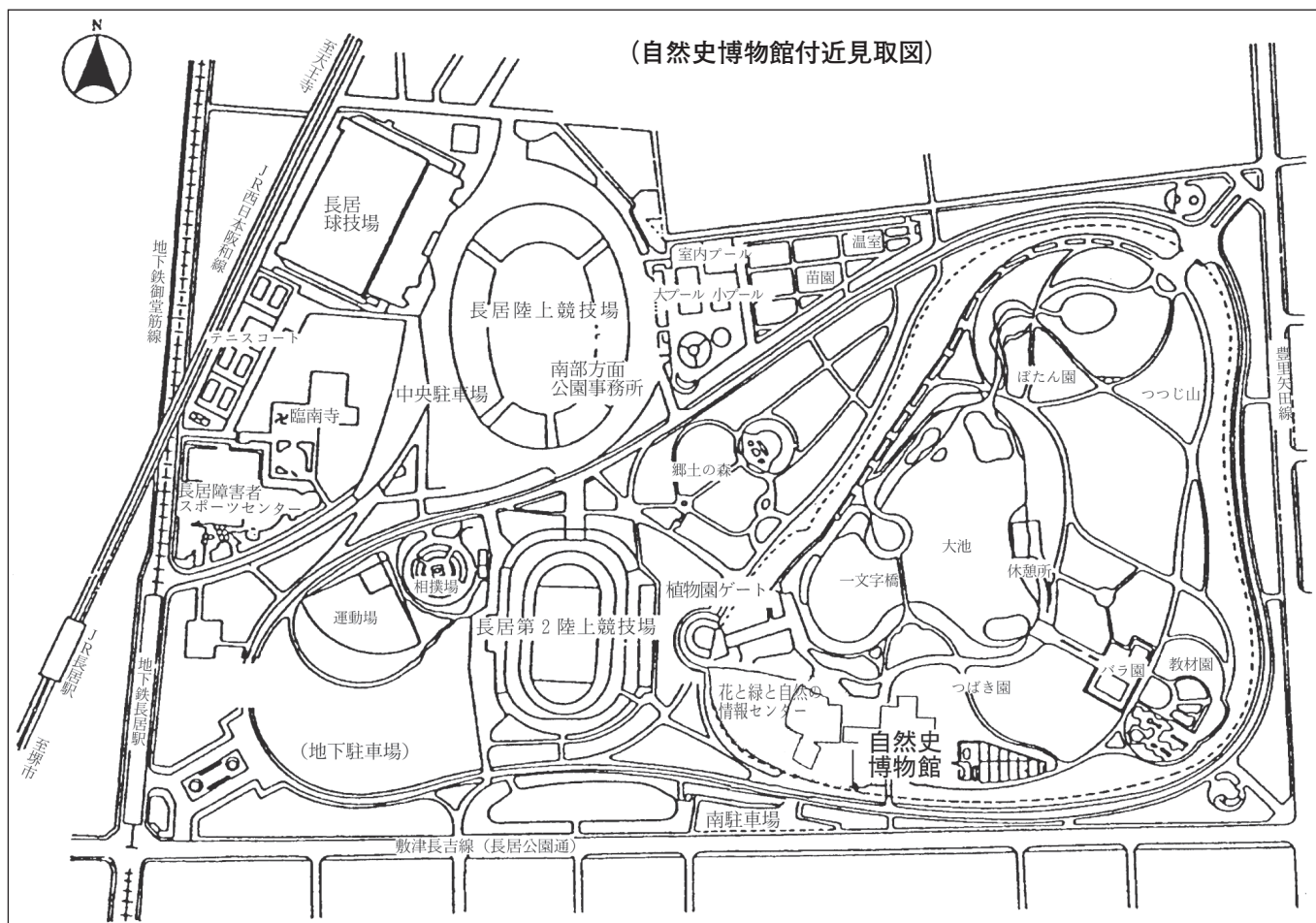
地階……	2,754.07㎡
1階……	1,203.81㎡
2階……	993.04㎡
3階……	49.08㎡

■工期 平成10年12月～平成13年3月

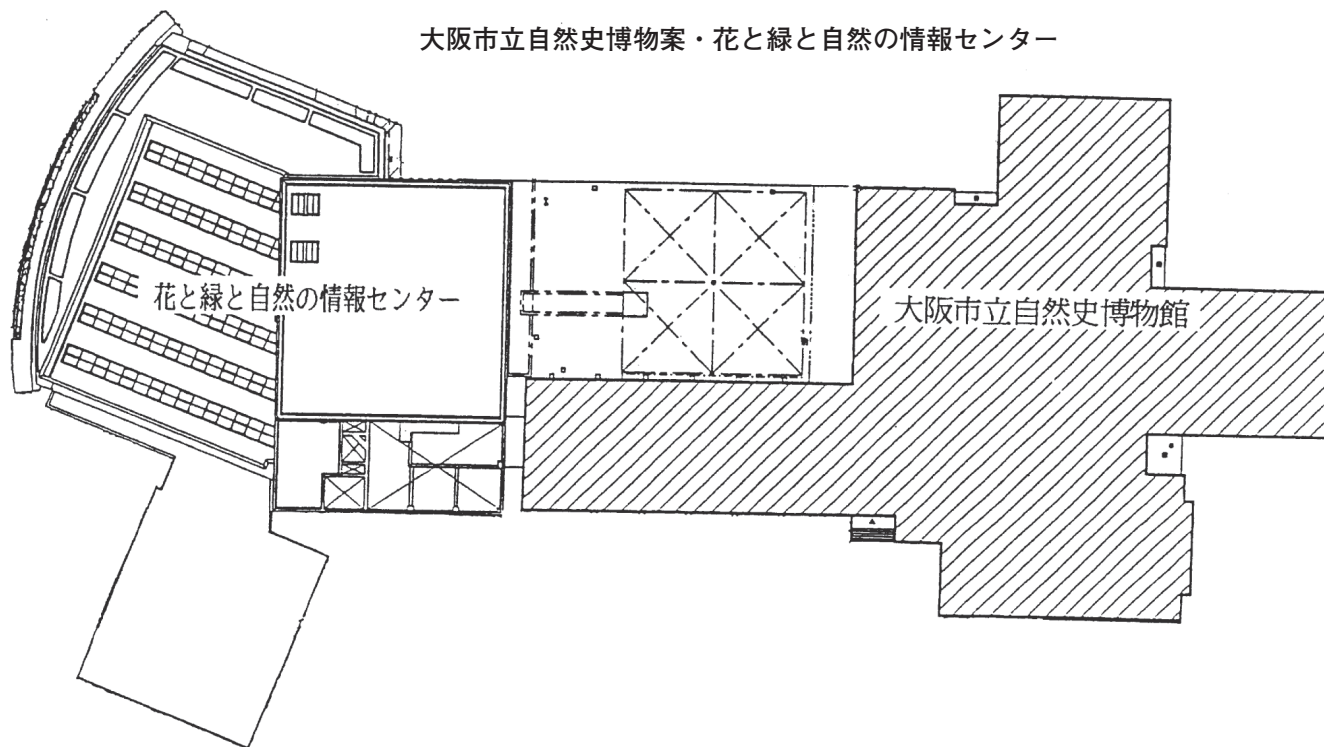
■総事業費	41億6,665万円
(建設工事費)	24億4,558万円
(設備工事費)	11億9,650万円
(設計監督委託料)	5,751万円
(外溝工事費他)	4億6,706万円

■起債等

・起債	34億7,477万3千円
・雑収 (宝くじ協会)	3億6,001万7千円



大阪市立自然史博物案・花と緑と自然の情報センター

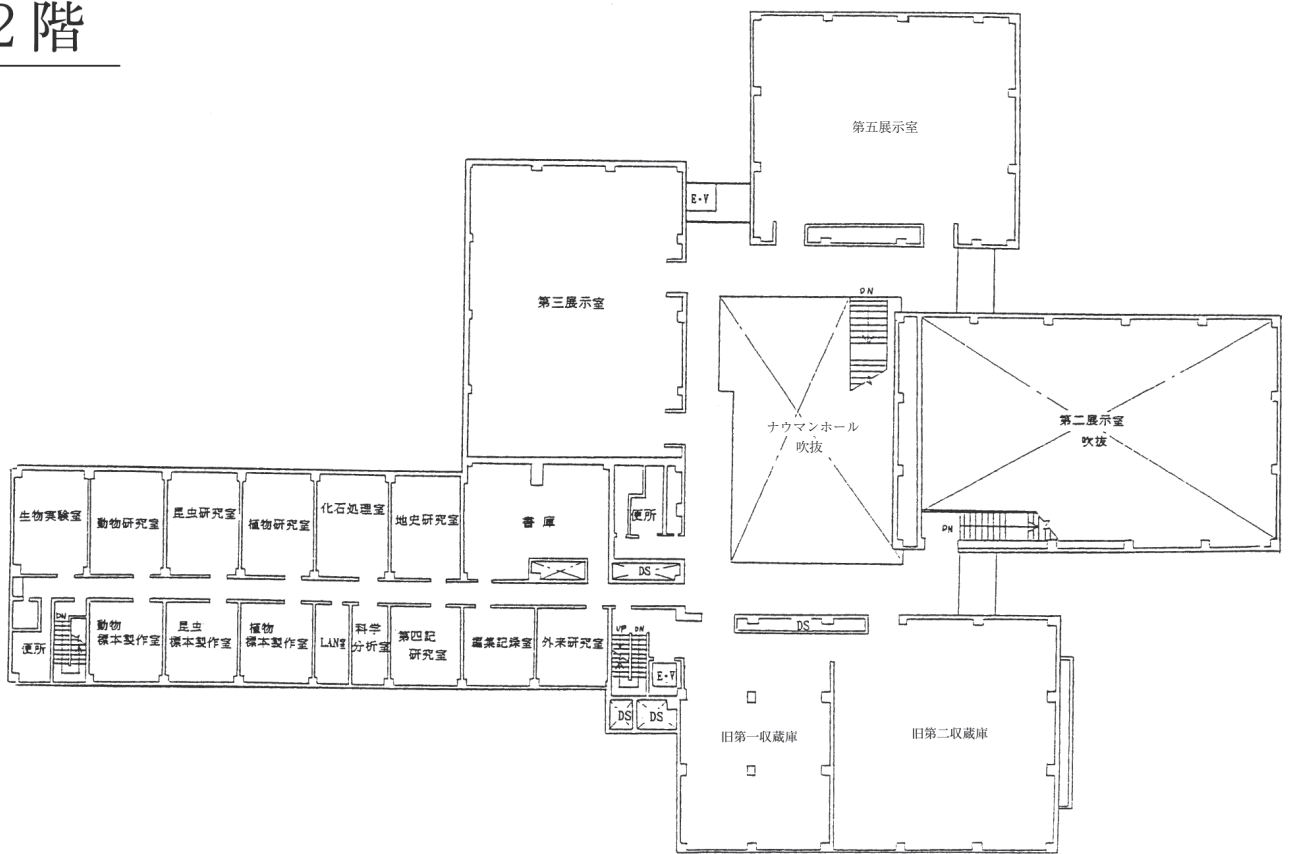


1階

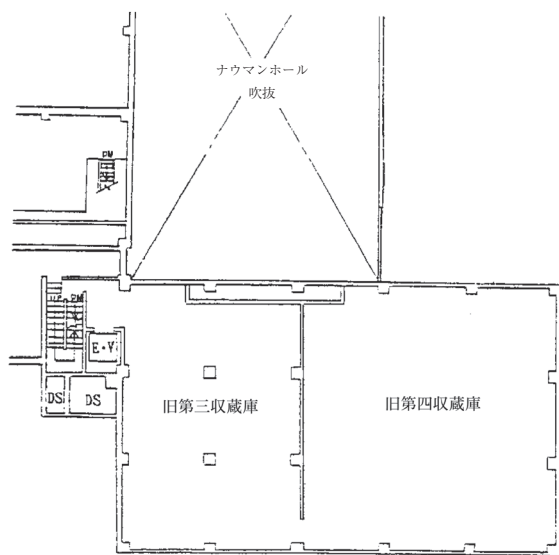
(自然史博物館本館)



2階



3階

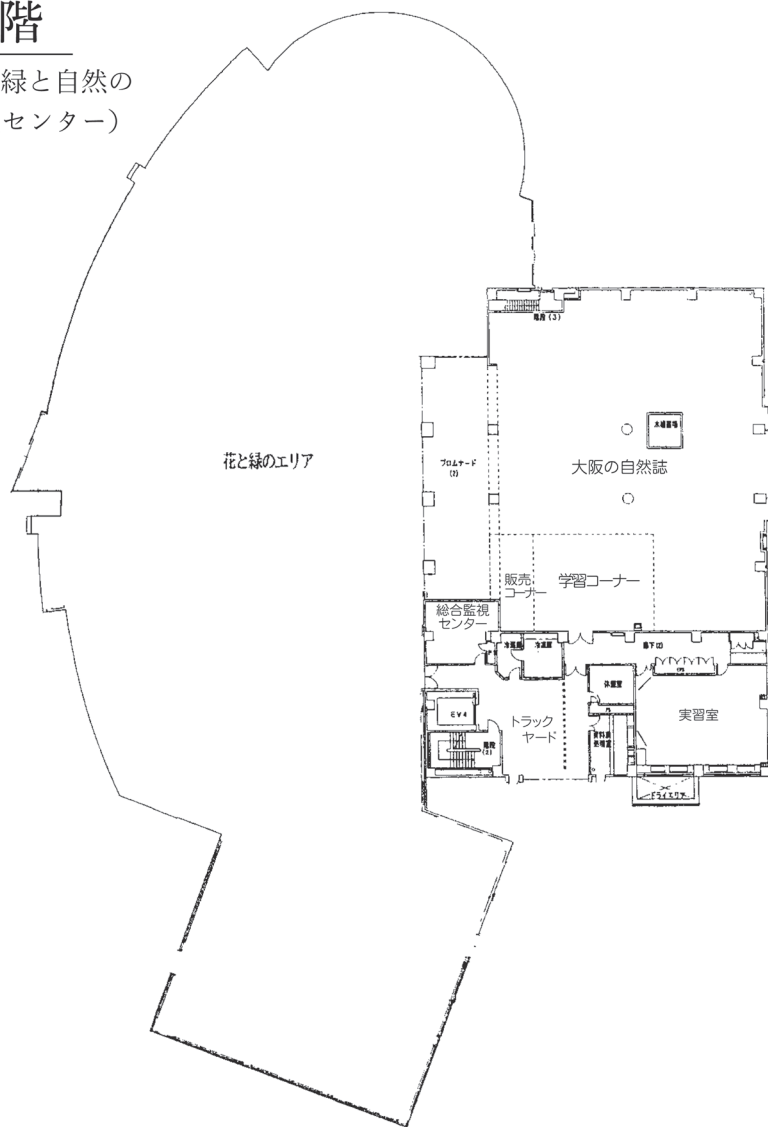


地下

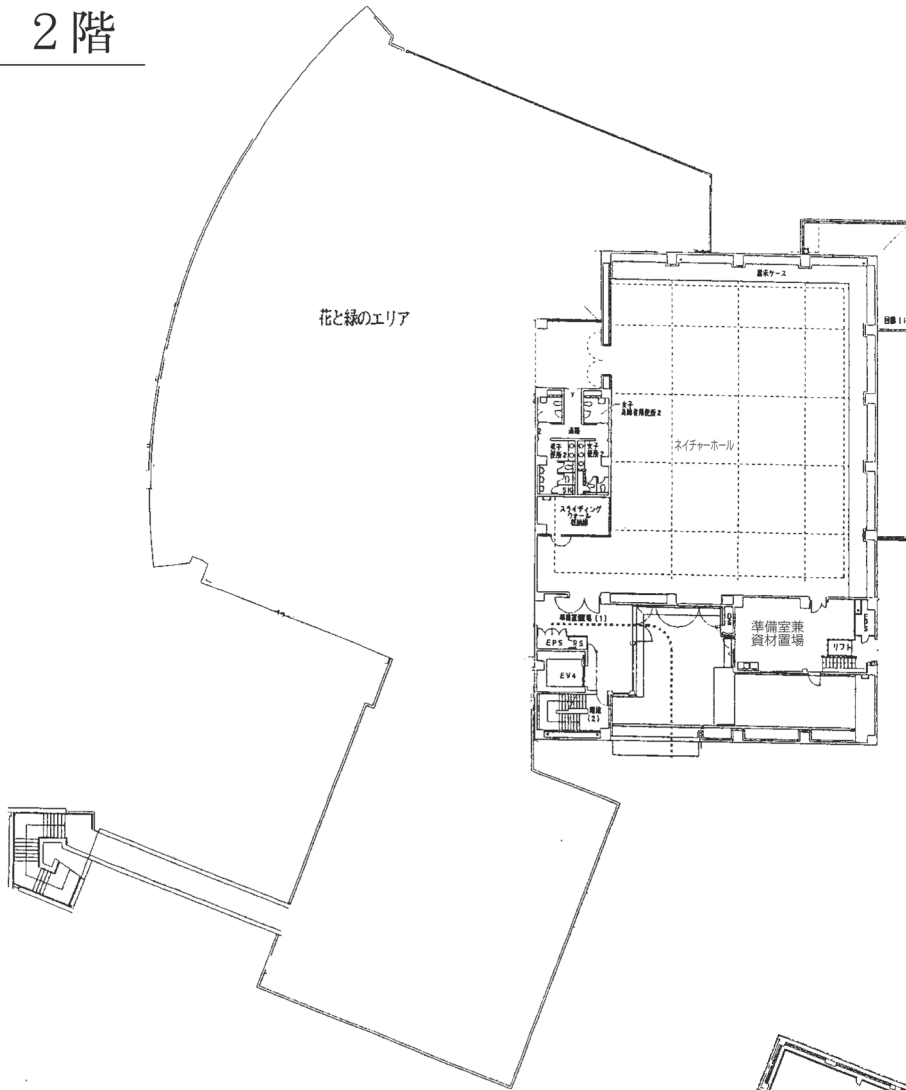


1階

(花と緑と自然の
情報センター)



2階



地下

